

# NC-100

(zlicza)

# NC-200

(zlicza, rejestruje prędkość, klasyfikuje)

## PRZENOŚNY MIERNIK NATĘŻENIA RUCHU

### CHARAKTERYSTYKA URZĄDZENIA:

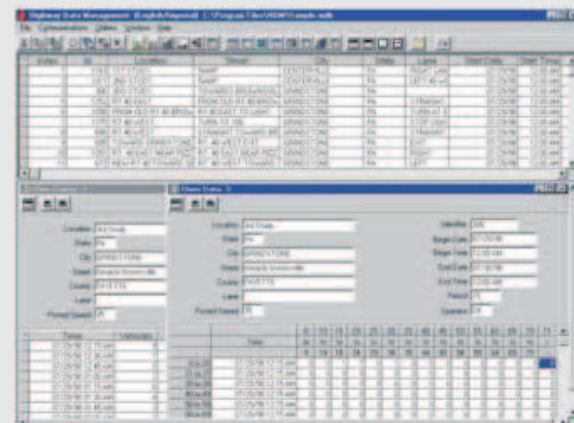
Urządzenia typu NC-100 i NC-200 to samowystarczalne jednostki, które mają za zadanie monitorowanie i pomiar przepływu strumieni natężenia ruchu. Na podstawie uzyskanych danych sporządza dokładną analizę. Może pracować bez przerwy do 21 dni. Dane zbierane są na podstawie technologii tworzenia magnetycznego obrazu przejeżdżającego pojazdu dalej dane te przesyłane są do Programu Zarządzającego gdzie w krótkim czasie generowane zostają raporty, wykresy, histogramy i mapki z przeprowadzonej analizy.

### DLACZEGO WARTO:

- ▶ Szybka i prosta instalacja na drodze
- ▶ Wytrzymała aluminiowa obudowa
- ▶ Akumulatory litowo-jonowe o długiej żywotności
- ▶ Bez konieczności wykonywania pętli, przewodów
- ▶ 13 długości pojazdów wg których można dokonać klasyfikacji

### ZASTOSOWANIE:

- ▶ Na drogach wielopasmowych
- ▶ Na drogach miejskich
- ▶ Na drogach remontowanych i terenach budowy
- ▶ Na skrzyżowaniach i pasach nawracających
- ▶ Na drogach dojazdowych do ośrodków rekreacyjnych i obiektów sportowych
- ▶ Na lotniskach
- ▶ Na terenie baz wojskowych
- ▶ Na parkingach



## PRZENOŚNY MIERNIK NATĘŻENIA RUCHU



WYŁĄCZNY DYSTRYBUTOR NA POLSKĘ:



44-251 Rybnik, ul. Sygnały 62  
tel. +48.32 / 421 84 31-33  
fax +48.32 / 421 80 94  
e-mail: [sygnaly@sygnaly.com.pl](mailto:sygnaly@sygnaly.com.pl)  
NIP: 642-00-23-703

Fabryka Urządzeń Sygnalizacyjnych i Teletechnicznych

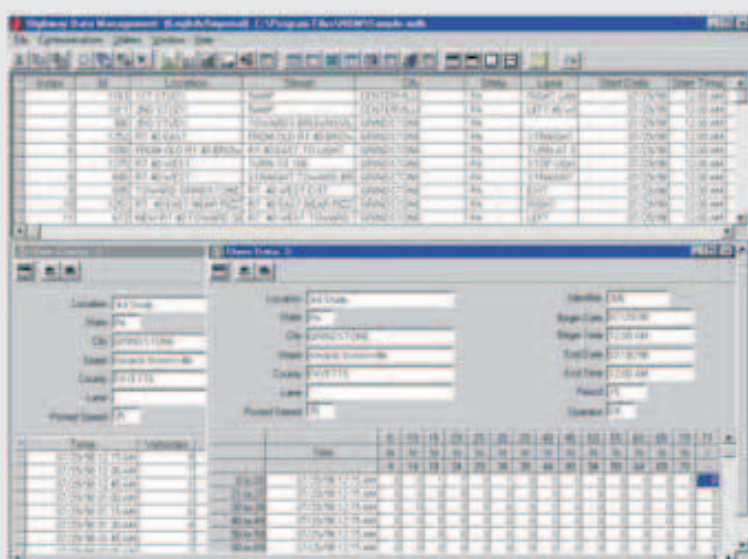
“SYGNAŁY” S.A.

[www.sygnaly.com.pl](http://www.sygnaly.com.pl)

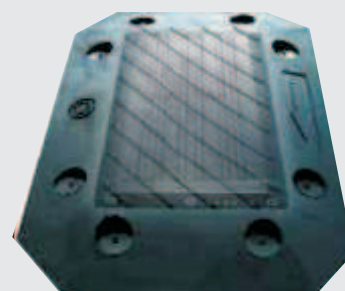
# DANE TECHNICZNE:

Obudowa:	alumiuniowa
Maksymalny nacisk:	607 MPa
Wymiary:	190,5x118x12,7 mm
Waga:	0,59 kg
Temperatura otoczenia:	od -30°C do +75°C
Sensory:	GMR chip magnetyczny do tworzenia magnetycznego obrazu pojazdów
Pamięć:	3 MB
Zasilanie:	akumulator Litowo-jonowy wystarcza na 21 dni

Natężenie ruchu:	procent natężenia w badanych okresach
Moduły zliczeniowe:	od 1 do 120 min.
Wydajność:	do 300 000 pojazdów lub 21 dni
Podłączenie:	RS-232 lub USB
Wyświetlacz zegara:	rok, miesiąc, dzień: godzina, minuty, sekundy
Klasyfikacja wg długości pojazdu:	13 ustawień (zakres definiuje użytkownik)
Klasyfikacja wg prędkości pojazdu:	15 ustawień (zakres definiuje użytkownik)



Oprogramowanie HDM ułatwiające raportowanie i selekcję zebranych danych.



279x203x17,8 mm

## POKRYWA ZABEZPIECZAJĄCA:

Specjalnie skonstruowana gumowa pokrywa chroniąca urządzenie przed uszkodzeniami mechanicznymi, uderzeniami pojazdów ciężkich oraz zniszczeń spowodowanych rozlaniem chemikaliów takich jak oleje, benzyna. Pokrywa jest łatwa w montażu, umieszczana nad NC-100 i NC-200 za pomocą śrub i wkrętarki. Po przeprowadzonej analizie wystarczy usunąć pokrywę i nienaruszone urządzenie gotowe jest do zainstalowania w innym miejscu.

## WYŁĄCZNY DYSTRYBUTOR NA POLSKĘ:



44-251 Rybnik, ul. Sygnały 62  
tel. +48.32 / 421 84 31-33  
fax +48.32 / 421 80 94  
e-mail: [sygnaly@sygnaly.com.pl](mailto:sygnaly@sygnaly.com.pl)  
NIP: 642-00-23-703

Fabryka Urządzeń Sygnalizacyjnych i Teletechnicznych

“SYGNAŁY” S.A.

[www.sygnaly.com.pl](http://www.sygnaly.com.pl)

