

# NITE STAR SS-10

## NITE STAR

MIERNIK ODLEGŁOŚCI

## SS-10

CZUJNIK PRĘDKOŚCI

### CHARAKTERYSTYKA URZĄDZENIA:

**NITE STAR** to urządzenie przeznaczone do dokładnego pomiaru dystansu, który przejechałeś. Jest łatwy w montażu i użytkowaniu oraz gwarantuje szybkie i efektywne wyniki pracy. Dostępne w kilku wersjach Nite Star 50 - podstawowy przyrząd do mierzenia odległości i Nite Star 60 - z rozszerzoną pamięcią, kompatybilny z laptopem i opcjonalnie z GPS-em.

**SS-10** to czujnik prędkości używany razem z Nite Star. Jest montowany w samochodzie. Przekazuje pomiar prędkości z komputera pokładowego pojazdu do urządzenia Nite Star, a dzięki bardzo czułym czujnikom potrafi pracować nawet przy bardzo małej prędkości.

### DLACZEGO WARTO:

#### NITE STAR

- ▶ Dokładny pomiar odległości -  $\pm 1\text{m/km}$  odstępstwa
- ▶ Pomiar w komfortowych warunkach
- ▶ Pokazuje dystans pomiędzy wyznaczonymi punktami
- ▶ Poszerzona pamięć wewnętrzna do magazynowania danych
- ▶ Opcjonalnie kabel na 12V do podłączenia do gniazdka zapalniczki samochodowej
- ▶ Opcjonalnie GPS, który koordynuje zbieranie danych podczas wizji lokalnej i tworzeniu wielowarstwowej mapy terenu
- ▶ Opcjonalnie oprogramowanie do zarządzania zebranymi danymi
- ▶ Doskonale sprawdza się przy inwentaryzacji dróg, autostrad itd.
- ▶ Do samochodów służbowych jako pomiar rzeczywistego przejechanego dystansu
- ▶ Kalkulacja zużycia materiału np. asfalt, zimowe utrzymanie dróg

#### SS-10

- ▶ Automatyczne konwertowanie sygnałów
- ▶ Wysoka czułość pozwalająca na pomiar przy niskich prędkościach
- ▶ Współpracuje z większością pojazdów
- ▶ Wytrzymała obudowa odporna na wysoką temperaturę
- ▶ Uproszczona instalacja z Nite Star, eliminuje błędy

### ZASTOSOWANIE:

- ▶ Pomiar oznakowania poziomego drogi
- ▶ Pomiar długość barier energochłonnych, jezdni, przewodów itd.
- ▶ Rekonstrukcja zdarzeń drogowych
- ▶ Pomiar odległości między punktami

### NITE STAR



SS-10

### WYŁĄCZNY DYSTRYBUTOR NA POLSKĘ:



44-251 Rybnik, ul. Sygnały 62  
tel. +48.32 / 421 84 31-33  
fax +48.32 / 421 80 94  
e-mail: sygnaly@sygnaly.com.pl  
NIP: 642-00-23-703

Fabryka Urządzeń Sygnalizacyjnych i Teletechnicznych  
"SYGNAŁY" S.A.

www.sygnaly.com.pl

## Nite Star DANE TECHNICZNE:

Zasilanie:	9-16V DC
Dokładność:	± 1m/km
Rozdzielczość:	± 1m
Wyświetlacz:	LCD z trzema stopniami podświetlenia
Klawiatura:	podświetlana z możliwością zmiany natężenia podświetlenia
Pomiar prędkości:	0-199 km/h
Licznik:	dwukierunkowy (możliwość odliczania rosnąco lub malejąco)
Kalibracja:	możliwość zapisania czterech pojazdów
Zatrzymanie pomiaru:	istnieje możliwość zatrzymania pomiaru lub możliwość "zamrożenia" pomiaru
Programowanie:	możliwość zadeklarowania odległości po której urządzenie automatycznie się włączy
Sygnal wyjściowy:	0-5V CD
Automatyczna korekcja:	koryguje błędy wynikające z dynamiki jazdy pojazdu
Pomiar materiałów:	powierzchnie, objętości, masy, koszty
Pomiar w przedziałach:	programowanie początek/koniec, sumowanie
Pamięć:	0-99 pozycji, przy współpracy z laptopem
Trwałość pamięci:	-nieograniczona
Podłączenie drukarki:	powyżej 50-ciu lat
Komunikacja:	port szeregowy
Kanał wejściowy:	port szeregowy RS-232
Kanał wyjściowy:	8-mio bitowy, 0-5V DC, analogowy i cyfrowy
Obudowa:	cyfrowy, 0-5V DC
Wymiary:	wykonana z ABS
Waga:	190,5x57,15x22,5 mm
Temperatura otoczenia:	190,5 g
Gwarancja:	0-70°C
	1 rok na części, 90 dni od zainstalowania

## SS-10 DANE TECHNICZNE:

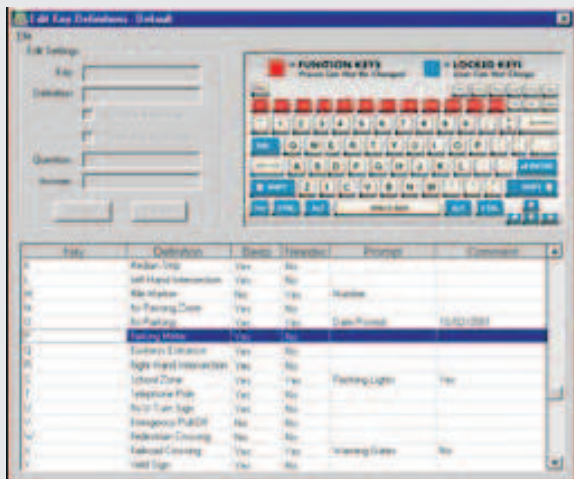
Zasilanie:	10-40V DC, pobór prądu 15,5 mA@12V DC
Budowa:	oparta na mikroprocesorze
Kalibracja:	dwa przełączniki umożliwiające wybór 1 z 10 czułości oraz 9 mnożników
Max. czułość:	5mv dla 1Hz
Test:	weryfikuje prawidłowe podłączenie do zasilania oraz do urządzenia Nite Star.
Wymiary:	6,5x10,5x4,5 mm
Waga:	142 g
Temperatura otoczenia:	-40-125°C

## OPROGRAMOWANIE OPCJONALNE :

Oprogramowanie SDM do zarządzania zebranymi danymi, jest przeznaczone do pracy z urządzeniem Nite Star. Program pozwala na łatwe organizowanie, grupowanie, przeglądanie i tworzenie raportów w oparciu o dane zebrane podczas dokonywania pomiaru. Wyniki gromadzone są standardowych bazach danych i mogą być przesyłane z laptopa na komputery stacjonarne w celu dalszego przetwarzania i analizy.

Dodatkowo zawiera:

- ▶ Angielski i numeryczny interfejs
- ▶ Dla wybranych obiektów zachowuje dane współrzędne z GPS w jednym pliku
- ▶ Definiowanie klawiszy dostosowane do użytkownika lub aplikacji
- ▶ Zdalne sterowanie w pracy z Nite Star
- ▶ Przejrzyste i standardowe szablony raportów



## WYŁĄCZNY DYSTRYBUTOR NA POLSKĘ:



44-251 Rybnik, ul. Sygnały 62  
tel. +48.32 / 421 84 31-33  
fax +48.32 / 421 80 94  
e-mail: sygnaly@sygnaly.com.pl  
NIP: 642-00-23-703

Fabryka Urządzeń Sygnalizacyjnych i Teletechnicznych  
"SYGNAŁY" S.A.

www.sygnaly.com.pl

